

图114 豫园蛛 *Araneus henanensis* comb. nov.

a. 雌蛛背面观 body (♀), b. 同前, 侧面观 ditto, lateral,
 c. 螯肢 chelicera, d-h. 外雌器 epigynum: d. 腹面观 ventral,
 e, f. 背面观 dorsal: e. 福建标本 (Fujian), f. 陕西标本 (Shaanxi),
 g, h. 后面观 posterior: g. 福建标本 (Fujian), h. 陕西标本 (Shaanxi)

成对白色斑纹 (Hu et Wang, 1991: 40, figs. 5-7) 与尹长民等观察的福建崇安标本不同, 后者的纳精囊虽也呈卵圆形, 但与交媾管连接的一段弯曲呈纵向马蹄形, 马蹄的开口朝向前方, 腹部有成对的白色斑纹。上述外雌器两种类型同时存在于陕西商南采的标本中, 而且两种类型的雌蛛腹部背面都有成对白色斑纹。这种变异是属于种间差异还是种内个体变异, 尚难确定, 有待进一步采集到雄蛛方可判断。

观察标本: 1♀, 福建崇安三港, 1987年6月10日, 肖小芹采; 4♀♀, 湖南长沙岳麓山, 1983年9月, 刘明耀采; 1986年5月, 肖小芹采; 1♀, 湖南浏阳, 1988年

6月27日—7月6日, 叶贻云采。

地理分布: 中国 [河南 (内乡宝天曼)、湖南 (长沙、浏阳)、福建 (崇安)]。

云南园蛛 *Araneus yunnanensis* Yin et al., 1994 (图115)

Araneus yunnanensis Yin et al., 1994b *Acta Arachnol. Sin.* 3 (2): 104, figs. 1-4 (♀)

雌蛛体长2.50—2.90。体长2.50者, 头胸部长1.10, 宽0.65; 腹部长1.45, 宽0.95。背面观前眼列强后曲, 后眼列稍前曲。两列中眼相距甚远, 约等于前中眼直径的5倍, 两列侧眼邻接, 从侧面观约位于头区高的一半处。前中眼稍大于前侧眼, 前中眼间距为前中眼直径的5倍, 前中、侧眼间距为前中眼直径的3倍。后中眼稍大于后侧眼, 后中眼间距为前中眼直径的6倍, 后中、侧眼间距约等于前中眼直径的3倍, 中眼域广大, 梯形, 长小于宽, 前边小于后边。背甲黑褐色, 头区及胸区前方呈球形, 向前向背侧隆起, 颈沟清楚, 胸区边缘黑色。胸甲褐色稍显赤褐。螯肢褐色, 前齿堤2齿, 后齿堤无齿。颚叶、下唇灰褐色。触肢、步足黄褐色, 有明显的赤褐色环纹。膝节赤褐色, 外侧缘近基部有一隆起。跗节无环纹, 其余各节环纹均位于近、远两端。足式为1、4、2、3。腹部长卵圆形, 灰黄褐色底被有白色绒毛, 前缘有银色鳞斑, 前段有黑褐色和黄褐色相间的斜纹, 中段一对黑褐色眼状斑和一狭山形纹, 后段的前半左右银斑散生, 后半灰褐色, 有一对银色斑, 末端稍

向背侧翘起。腹部腹面正中赤褐色，两侧黄褐色，外缘及后缘有黑褐色斜纹与黄褐色相间。纺器赤褐色，两侧及后方有银色鳞斑。外雌器小，纳精囊梨形，交媾管甚短。

本种头区与胸区前部隆起，外雌器结构简单与壮头蛛属 *Chorizopes* 相似。但腹部不呈钟形，无突起，眼的排列也不同，中眼域宽大，后中眼间距占头区宽度2/3以上，后眼列前曲，前后侧眼不位于背甲边缘等又不同于壮头蛛属。

观察标本: 3♀♀, 云南, 1981年8月15日, 王家福采。

地理分布: 中国 (云南)。

园蛛属中尚有数种特征特异，未能纳入上述分组中，也有些因原定名者所展示的图版结构层次不明，文字过于简单难以分辨。它们是：栗色园蛛 *A. badiofoliatus*, 巴东园蛛 *A. badongensis*, 丽园蛛 *A. decentella*, 针园蛛 *A. doenitzella*, 远亲园蛛 *A. diffinis*, 和田园蛛 *A. hetian*, 黑纹园蛛 *A. nigromaculatus*, 帕氏园蛛 *A. pavlovi*, 皮雄园蛛 *A. pichoni* 和小枝园蛛 *A. virgus*。此外 Schenkel (1936) 记述的采自甘肃拟锥园蛛 *A. pseudoconicus* 因模式标本为幼蛛，且仅附有腹部外形轮廓图，本志未加引用。

栗色园蛛 *Araneus badiofoliatus* Schenkel, 1963 (图116)

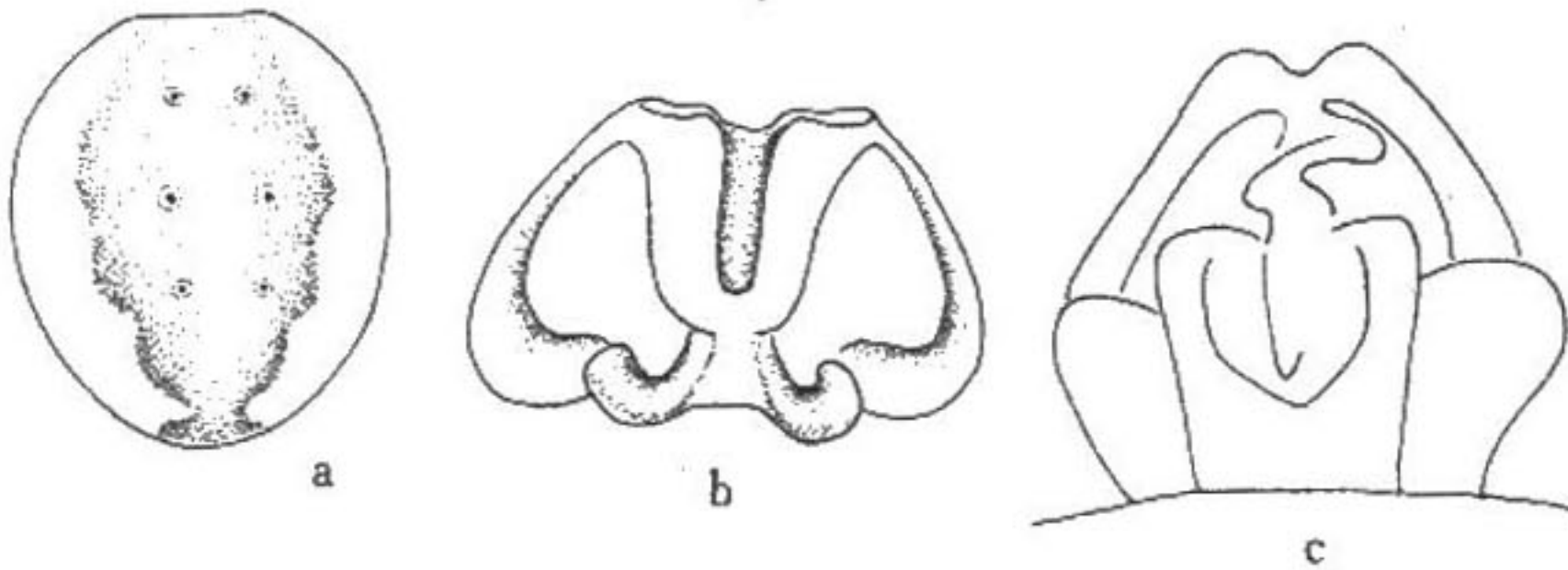


图116 栗色园蛛 *Araneus badiofoliatus*
a. 雌蛛腹部背面观 abdomen (♀), dorsal, b-c. 外雌器 epigynum:
b. 腹面观 ventral, c. 后面观 posterior (仿申克尔 copied from Schenkel)

Araneus badiofoliatus Schenkel, 1963 *Mem. M. N. H. N.* 25A: 156, fig. 92 (♀)

雌蛛头胸部长 3.60, 宽 3.00; 腹部长 7.00, 宽 6.00。两眼列背面观均后曲。前中眼大于其余近乎等大的6个眼的两倍。前中眼间距等于其直径, 前中、侧眼间距等于前中眼直径的 $2\frac{1}{2}$

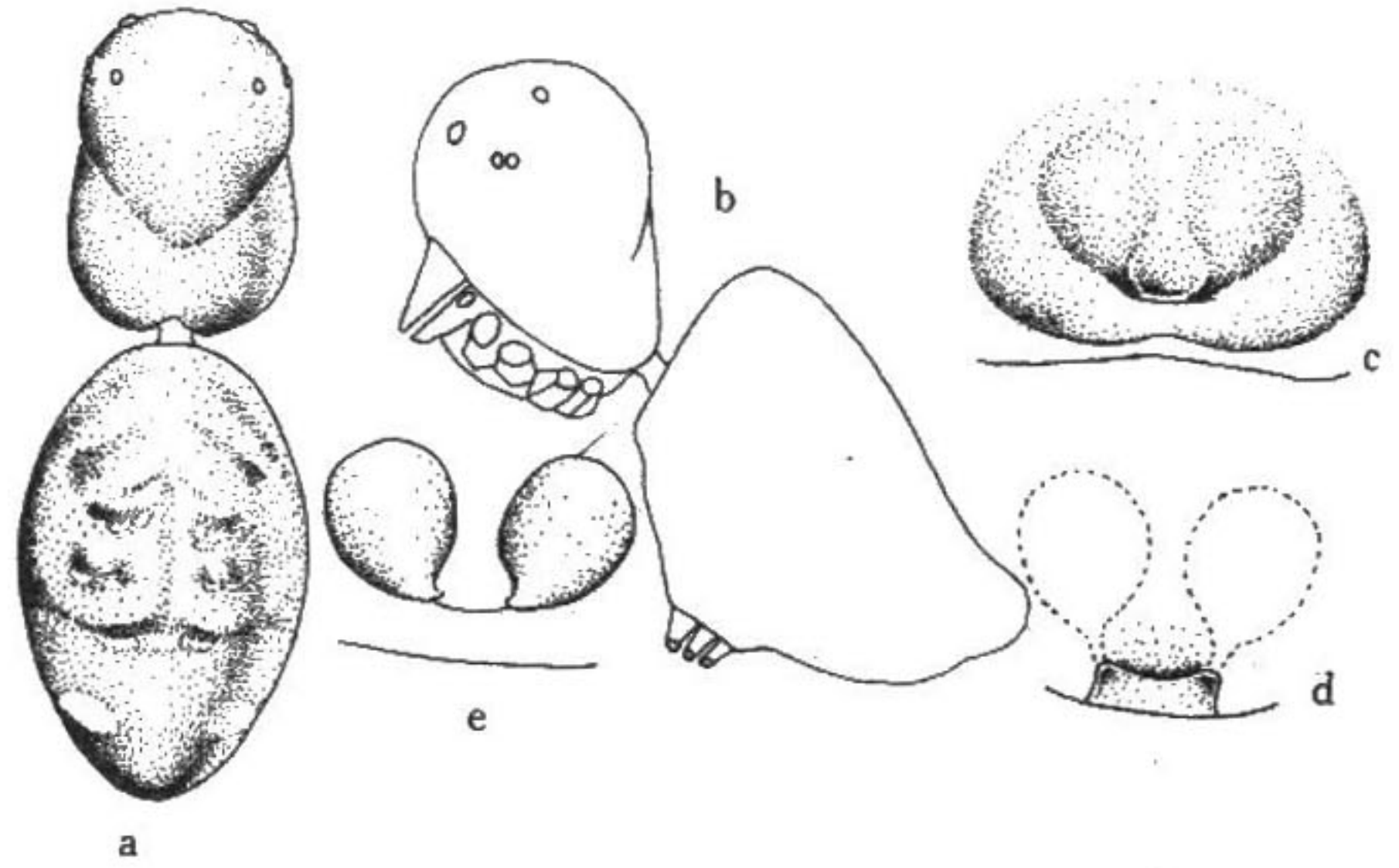


图115 云南园蛛 *Araneus yunnanensis*
a. 雌蛛背面观 body (♀), b. 雌蛛侧面观 diffo, lateral,
c-e. 外雌器 epigynum: c. 腹面观 ventral,
d. 背面观 dorsal, e. 内部构造 vulva